

QUE FAIT VOTRE « A.P.E.L. » ?

- ❖ Anime, en collaboration avec le chef d'établissement, les réunions de parents correspondants.
- ❖ Assiste :
 - aux conseils d'établissement;
 - aux réunions de l'OGEC et prend part aux décisions grâce à son pouvoir.
- ❖ Participe :
 - à l'organisation des festivités de l'école : marché de Noël, printemps des talents, fête de fin d'année, portes ouvertes...;
 - au financement des fruits pour les maternelles;
 - à l'aide financière de solidarité pour les familles en difficulté.
- ❖ Gère son budget.
- ❖ Finance :
 - l'achat chaque année des jeux divers pour nos enfants (train dans la cour, tricycles, cages de foot...);
 - le sapin de Noël de la cour et ses décorations;
 - une médaille pour chaque participant lors du printemps des talents;
 - un cadeau de départ pour chaque CM2;
 -

Le rôle de l'A.P.E.L. est détaillé sur le site de l'école :
www.ecole-sacrecoeur.fr

Comment contacter l'A.P.E.L. ?

Par courrier : une boîte aux lettres est à votre disposition dans le couloir de l'école

Par mail : apelsacrecoeur18@gmail.com

Comment l'A.P.E.L. est elle financée ?

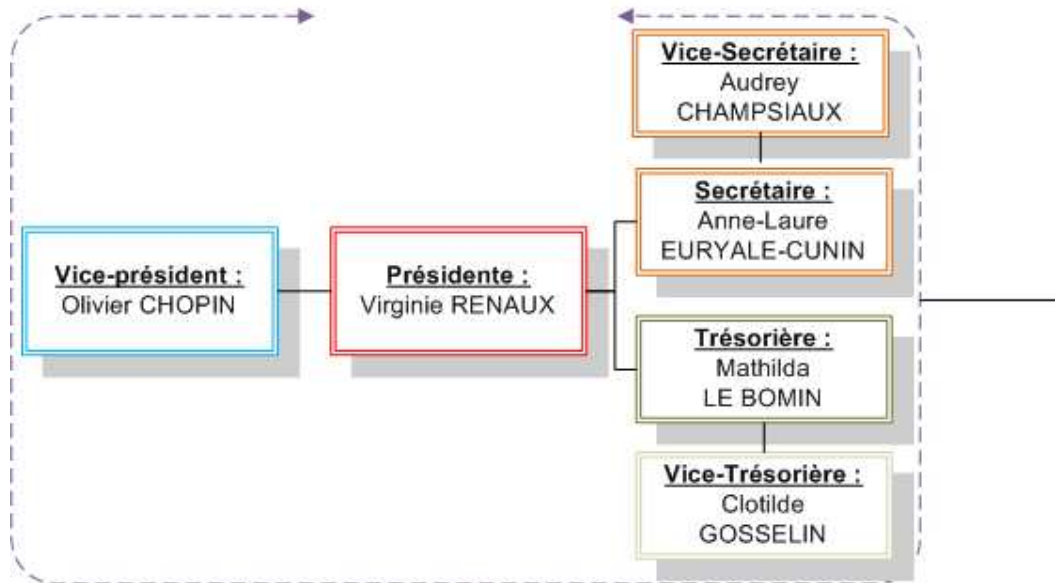
- ❖ 1 Cotisation par famille prélevée en début d'année
- ❖ Bénéfices de la vente des photos individuelles des enfants
- ❖ Bénéfices des ventes diverses lors des manifestations

L'équipe presque au complet

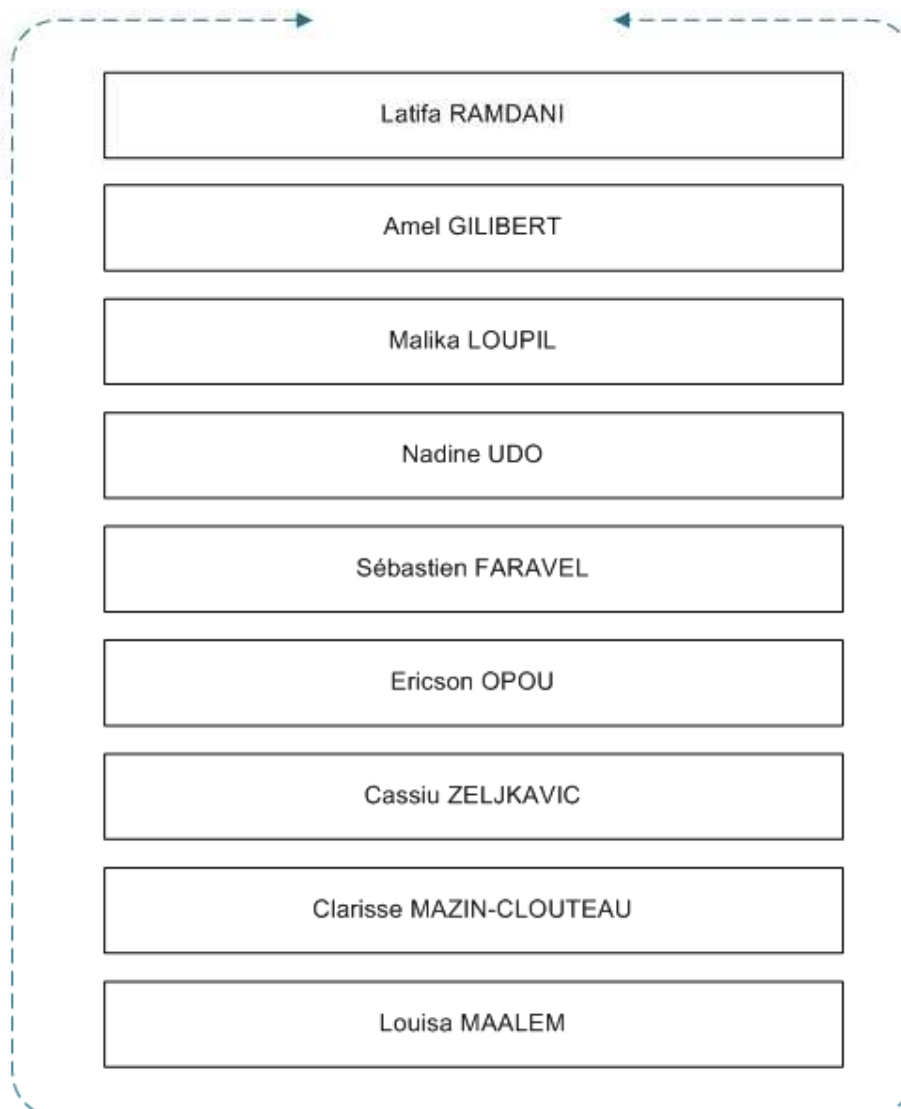


Année 2011-2012

PRESENTATION DE VOTRE APEL



Les membres élus du bureau



Les membres du conseil